



# Fließestrich

Der Baustoff mit integriertem Wohlfühlfaktor

fließestrich  
AUF GUTEM GRUND



**Gestaltungsfreiheit bei minimalem Aufwand:** Vermeidung von Höhenversatz ohne zusätzliche Ausgleichsmaßnahmen. Keine optischen Störungen des Belagsmusters durch baustoffbedingte Fugen im Estrich.



Auch in häuslichen Bädern und überall dort, wo kein klassischer Bodenablauf vorgesehen ist, kann Fließestrich eingesetzt werden.



Fließestrich kann über sehr große Flächen nahezu fugenlos verlegt werden. Im Idealfall stört also keine Fuge das Erscheinungsbild des gewünschten Belagsmusters, insbesondere bei Fliesen und Platten. Konventioneller Zementestrich dagegen schwindet beim Trocknen. Er muss daher durch zusätzliche Fugen „entspannt“ werden, damit keine Risse entstehen, die bis in den Plattenbelag reichen können.



# Träumen in Räumen

**Die Wohnung ist das Rückzugsgebiet eines jeden Menschen, sein Schloss, sein Zuhause. Daher sollen die eigenen vier Wände auch so perfekt, so individuell wie möglich den Bedürfnissen seiner Bewohner angepasst sein.**

Oder einfach gesagt: Man soll sich pudelwohl fühlen.

Was sind diese Wohlfühlfaktoren und wie verwirklicht man sie am besten? Entscheidend sind vor allem eine angenehme und gesunde Wohnatmosphäre, z. B. durch den Einsatz einer Fußbodenheizung. Dazu eine maximale Gestaltungsfreiheit und die optimale Sicherheit was den Einsatz der Baumaterialien betrifft.

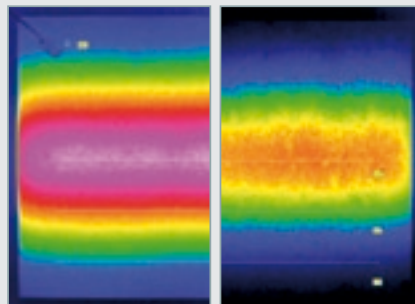
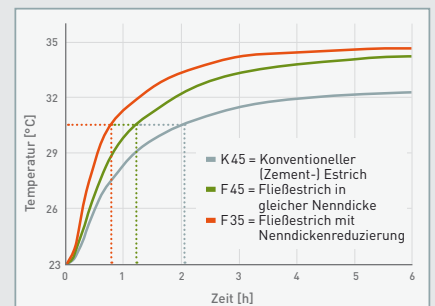
Fließestrich auf der Basis von Calciumsulfat ist die universelle Lösung und leistet einen enormen Beitrag für einen guten Wohnkomfort. Lassen Sie sich von den Möglichkeiten und Vorzügen, die Ihnen der Einbau von Calciumsulfat-Fließestrich bietet, überzeugen.

**Mehr Informationen in den Merkblättern 1 und 5 des Industrieverbandes WerkMörtel e.V., Duisburg, und der Industriegruppe Estrichstoffe im Bundesverband der Gipsindustrie e.V., Darmstadt**



Links: Fließestriche umschließen die Rohre der Fußbodenheizung vollständig. Das ist der erste Schritt zum optimalen Wärmeübergang vom Rohr in den Estrich und von dort an die Oberfläche.

Rechts: Das quasi luftporenfreie, dichte und besonders feste Gefüge des fertigen Fließestrichs beschleunigt die Wärmeleitung um das 1,5- bis 2-fache im Vergleich zum konventionellen Zementestrich – der Fußboden wird spürbar schneller aufgeheizt.



Unabhängige Messungen bestätigen die schnellere Aufheizung von Fließestrich (linke Bildhälfte) im Vergleich zu konventionellem Estrich (rechte Bildhälfte). Wärmebild nach ca. 1,5 Std. – von grün nach violett zunehmende Temperatur über dem Heizrohr.



Konventioneller Zementestrich verformt sich bei der Trocknung an den Rändern nach oben („Schüsseln“). Geht diese Verformung wieder zurück, senkt sich der Estrich am Rand samt Oberbelag wieder ab. Dabei reißt die Randfuge ab und bildet unschöne und unhygienische „Schmutzfugen“. Fließestrich „schüsselt“ nicht – die Randfugen bleiben intakt.

# Die richtige Wohnatmosphäre – Sorgen Sie für prima Klima

Was fürchten die meisten Frauen? Richtig! Kalte Füße. Eine Fußbodenheizung in Kombination mit Calciumsulfat-Fließestrich ist eine ideale Lösung und schafft Abhilfe. Durch seine hervorragenden Fließeigenschaften umschließt er vollständig und gleichmäßig die Heizrohre und sorgt so für eine optimale Wärmeabgabe und -verteilung in den Raum – er benötigt nur etwa die Hälfte der Aufwärmzeit wie konventioneller Estrich.

Schnellere Aufwärmung erlaubt natürlich auch niedrigere Vorlauftemperaturen im Heizkessel. Sie profitieren durch eine höhere Energieeffizienz als bei herkömmlichen Estrichen und können somit bares Geld sparen. Calciumsulfat-Fließestrich eignet sich durch seine gute Wärmeleitfähigkeit und die niedrigen Vorlauftemperaturen daher ausgezeichnet für moderne Erdwärme- bzw. Geothermieheizanlagen oder auch Wärmepumpen.

Auch in Sachen Aufbau und Konstruktion spielt der Fließestrich seine Vorteile aus. Er kann bis zu 20% schlanker aufgebaut werden. Für Sie bedeutet das gewonnene Schichtdicken, die Sie beispielsweise für eine zusätzliche Wärmedämmung oder Trittschallschutz verwenden können.

Dazu kommt seine enorme Formstabilität. Keine Absenkung des Bodens im Randbereich, keine Schmutzfugen, in denen sich Staub und Putzwasser sammeln können.

Und das Beste: Weil wir wollen, dass Sie Ihre vier Wände nach dem Einbau des Fließestrichs so schnell wie möglich bewohnen können, kann er nach 4-7 Tagen schon aufgeheizt werden, gegenüber 21 Tagen bei konventionellem Zementestrich.

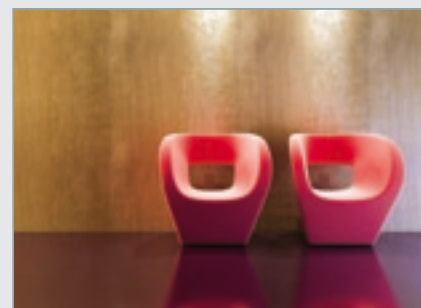
**Mehr Informationen in den Merkblättern 2 und 3 des Industrieverbandes WerkMörtel e.V., Duisburg, und der Industriegruppe Estrichstoffe im Bundesverband der Gipsindustrie e.V., Darmstadt**



Ob mit großformatigen oder länglichen Fliesen in Keramik oder Naturstein, mit Parkett oder Textil – auf einen ebenen Untergrund (fertigen Estrich) kommt es an.



Beläge können auf Fließestrich variiert und kombiniert werden, ohne dass Estrichfugen dem Grenzen setzen.



Sichtestrich in Farbe oder Natur – auch als Endbelag kann Fließestrich überzeugen.

# Maximale Gestaltungsfreiheit – Machen Sie Ihre Welt, wie Sie Ihnen gefällt



**Eine Wohnung soll nicht nur schön, sie muss gleichzeitig auch individuell, funktionell sein und Spaß machen. Eben alles aushalten. Und das fängt beim richtigen Untergrund an.**

Mit Calciumsulfat-Fließestrich können Sie jede Art von Belag verwenden. Besonders gut geeignet ist er für hochwertige Bodenbeläge wie Holz, Naturstein oder Keramik. Oder Sie geben Ihrem Umfeld einen ganz modernen und einzigartigen Charakter und entscheiden sich für Fließestrich direkt als Sichtestrich, eingefärbt oder natur.

Fließestrich ist nahezu selbstverlaufend. Sie erreichen ebene Flächen – gerade bei großformatigen Belägen ein Muss. Das gilt für alle Bereiche im Haus, vom Keller über das Bad bis hin zum Wohn- und Küchenbereich.

Darüber hinaus lässt sich Calciumsulfat-Fließestrich nahezu fugenfrei verlegen, was enorme Vorteile besonders bei Fußbodenheizungen mit sich bringt. Ihrer gestalterischen Freiheit sind kaum Grenzen gesetzt. Formen Sie die Räume nach Ihren Wünschen und Ihrem Typ. Bevorzugen Sie eher das Ultramoderne oder mögen Sie es lieber fein und edel?

Wie es Ihnen gefällt ...

**Mehr Informationen in den Merkblättern 5 und 6 des Industrieverbandes  
WerkMörtel e.V., Duisburg, und der Industriegruppe Estrichstoffe im Bundesverband  
der Gipsindustrie e.V., Darmstadt**



Links: Die Rohstoffe für Fließestrich sind Calciumsulfatminerale (Gips/Anhydrit) als Bindemittel, Kies, Sand, Wasser und eventuell mineralische Farbpigmente. Rechts: Fließestrich verteilt sich beim Einbau fast von selbst auf der Fläche und muss nicht aufwändig verdichtet werden. Optimales Gefüge und Festigkeiten sowie absolut ebene Oberflächen sind das Ergebnis.



Fließestrich wird als permanent qualitätsüberwachtes Produkt im Silo oder im Fahrmischer direkt auf die Baustelle geliefert. Ein zusätzlicher Lagerplatz für Estrichsand und Zementsäcke ist nicht erforderlich.







# Optimale Sicherheit – Echt bodenständig

Relaxed auf dem Boden liegen, in Bewegung sein, wenn die Liebste mal wieder die Möbel umstellen möchte, mit den Kleinen Indoor-Fußball spielen oder die große Party mit Ihren Bekannten und Freunden feiern – egal was sich auf Ihrem Calciumsulfat-Fließestrich abspielt, Ihrem Untergrund können Sie vertrauen – felsenfest.

Calciumsulfat-Fließestrich verfügt über eine dauerhaft hohe Festigkeit. Er wird fix und fertig im Werk gemischt, die Produktion wird durchgehend überwacht, wodurch er seine gleichbleibend hohe Qualität erhält. Er entspricht der höchsten Brandschutzklasse und ist pH-neutral.

Damit ist für uns das Thema Sicherheit noch längst nicht erledigt. Wer in tagtäglichem Kontakt zu „seinem“ Boden steht, der soll auch sicher sein, es mit natürlichen Grundstoffen zu tun zu haben. Fließestrich besteht aus mineralischen Bestandteilen und ist dadurch gesundheitlich völlig unbedenklich.

**Mehr Informationen in der Broschüre ‚Die Rohstoffe für Calciumsulfat-Fließestrich‘ des Industrieverbandes WerkMörtel e.V., Duisburg, und der Industriegruppe Estrichstoffe im Bundesverband der Gipsindustrie e.V., Darmstadt**



Fließestrich ist in allen Belangen ein moderner und zeitgemäßer Baustoff, der vielfältige Gestaltungsmöglichkeiten des



Fußbodens und des gesamten (Wohn-) Raumes eröffnet – mit allen denkbaren Oberbelägen oder auf Wunsch auch als Sichtestrich – natur oder eingefärbt.



Individualität und optimale Funktionalität bilden den Wohlfühlfaktor.



# Gute Gründe für guten Grund

## Sind Sie neugierig geworden?

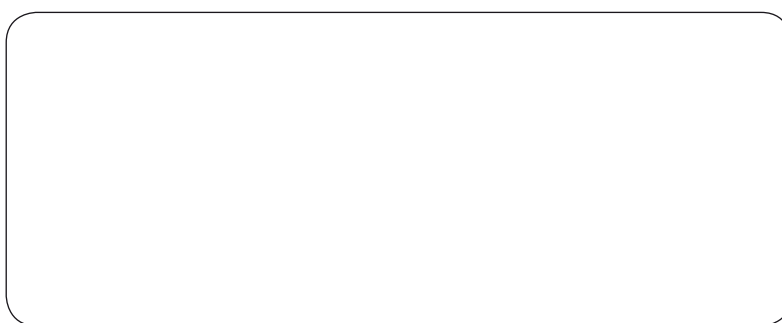
Die überzeugendsten Argumente für Calciumsulfat-Fließestrich haben wir hier nochmal für Sie zusammengestellt:

- Angenehme und gesunde Wohnatmosphäre
- Ideal für Fußbodenheizungen
- Schnelle Wärmeabgabe und optimale Wärmeverteilung
- Maximale Gestaltungsfreiheit für alle Bodenbeläge
- Produktüberwachte Qualität
- Gesundheitlich unbedenklich

Wir wünschen Ihnen bei der Ausgestaltung Ihrer Wohnwelt viel Spaß.

Ihre IWM und IGE

Weitere Informationen finden Sie im Internet unter [www.pro-fliessestrich.de](http://www.pro-fliessestrich.de) oder direkt bei unseren Partnern.



#### Mitglied in

##### IWM

„Gesund bauen – natürlich mineralisch.“ Das ist die Leitlinie der im Industrieverband WerkMörtel (IWM) zusammengeschlossenen Hersteller von Calciumsulfat-Fließestrich. Sie sind Profis, wenn es um das Liefern von Mörtel für Boden, Wand oder Decke geht. Werk-Trockenmörtel, Werk-Frischmörtel aus dem Fahrmischer oder Mehrkammer-Silomörtel: Für alle Lieferformen gelten höchste Qualitätsansprüche an die Herstellung und die Ausgangsstoffe. Dafür steht der blaue Schmetterling des IWM.



##### IGE

In der Industriegruppe Estrichstoffe (IGE) im Bundesverband der Gipsindustrie haben sich führende Anbieter von Calciumsulfat-Bindemitteln und Fließestrich-Systemen zusammengeschlossen. Gemeinsam sorgen diese Unternehmen durch ihre Erfahrung und ihr Know-how für eine fachgerechte Planung und Ausführung sämtlicher Arbeiten.

